

I S M 二子玉川

(旧名称) ユーレジデンス二子玉川

～ バス停が目の前くバス便豊富でアクセス良好(二子玉川駅からバス7分) > ～
 ～ 南向き・日当たり良好 ～

フリーレント1ヶ月付与

物件概要

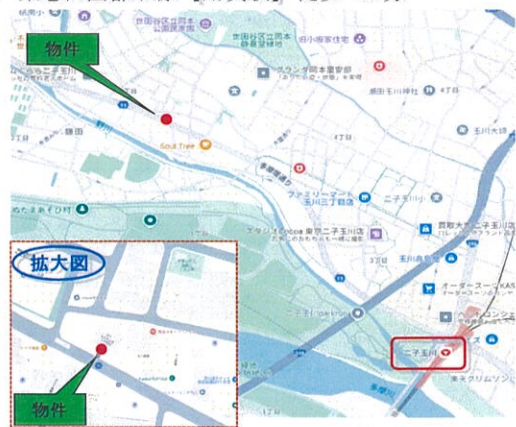
所在地：東京都世田谷区鎌田三丁目17番7号
 構造・規模：鉄筋コンクリート造
 地上5階
 竣工：2003年 4月

【募集条件】

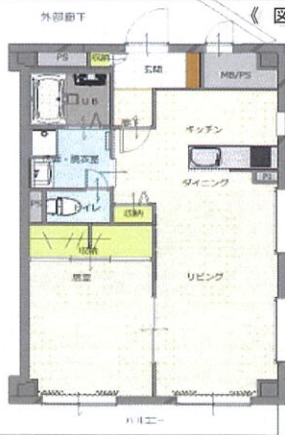
募集	用途	契約面積	月額賃料	月額共益費	敷金	入居時期
403号室	住居	50.40㎡ (15.24坪)	173,000円	7,000円	1ヶ月 (礼金なし)	2026年4月中旬以降
備考	①契約期間：普通借家2年 ②指定の保証会社をご利用いただけます ③火災保険にご加入いただけます ④更新料：1か月 ⑤入居時の鍵交換費用は入居者様のご負担となります(税込27,500円) ⑥退去時にクリーニング費用58,300円(税込)及びエアコンクリーニング費用17,600円(税込)のご負担をいただきます					

交通

東急田園都市線【二子玉川駅】徒歩 16分
 東急田園都市線【二子新地駅】徒歩 27分
 東急田園都市線【用賀駅】徒歩 28分



平面図(1LDK)



《 図面・写真と現況が異なる場合現況を優先します 》



室内



室内



室内



入口



エントランス



外観

4月に室内リノベーション工事完了予定！
 新築同様の住み心地！

諸条件お気軽に
 お問い合わせください

設備

- 【駐車場空きなし】
- ・バストイレ/ バストイレ別、独立洗面台、シャワー付洗面化粧台
- ・キッチン/ システムキッチン、カウンターキッチン、ガスコンロ設置済
- ・セキュリティ/ オートロック /
- ・室内設備/ フローリング、エアコン、光ファイバース CATV、クローゼット、シューズボックス
- ・共用部/ 宅配ボックス、敷地内ゴミ置き場、駐輪場
- ・構造・工法/ 鉄筋コンクリート造
- ・エレベーター/ 1基



国土交通大臣免許(2)第9174号
新栄不動産ビジネス株式会社

<http://www.s-mt.co.jp>

お問合せ先 東京都新宿区新宿6-24-16
 担当 営業部 坂元
 TEL (03) 5287-1041
 FAX (03) 5287-1079 (土日祝 休み)

手数料負担の割合	貸主	%	借主	100%
手数料配分の割合	元付	%	客付	100%

入居者対応補助業務報酬:賃料2ヶ月分(内税)

2026.4.1

取引形態:媒介