

# 貸店舗【YK-15ビル】

～ 大森駅近の好立地！ ～

## 物件概要

所在地；東京都大田区大森北1-1-2  
 構造・規模；鉄骨鉄筋コンクリート造  
 地下1階、地上8階建  
 竣工；1989年

## 交通

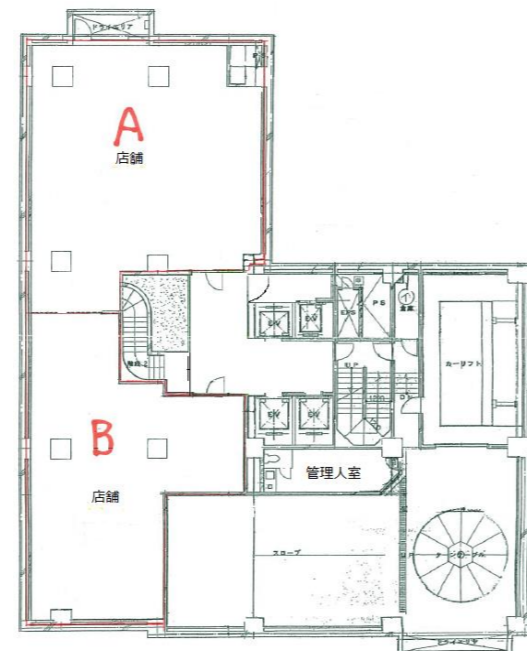
・JR京浜東北線『大森』駅北口 徒歩1分



## 【募集条件】

募集階	用途	契約面積	賃料(坪/月)	共益費(坪/月)	保証金	入居時期
地下1階	店舗	277.37㎡ (83.90坪)	18,000円 (税別)	賃料に含む	12ヵ月 償却:1ヵ月	応相談
備考	賃料(共益費込) 1,661,220円 (税込) 募集対象店舗 全業種可能 現況:スケルトン 地下への専用階段有り 2区画に分割可(防煙たれ壁位置で区切った場合) A区画 155.11㎡(46.92坪) B区画 122.26㎡(36.98坪)					

## 平面図



《 図面と現況が異なる場合現況を優先します 》

諸条件お気軽にお問合せください



## 設備

- ・エレベーター3台
- ・エアコン 個別空調

国土交通大臣免許(1)第9174号



新栄不動産ビジネス株式会社

<http://www.s-mt.co.jp>

## 【お問合せ先・管理会社】

東京都新宿区新宿6-24-16  
 担当 営業部 PM 藤井/伊勢  
 TEL (03) 5287-1009  
 FAX (03) 5287-1079 (土日祝 休み)

## ■手数料

手数料負担の割	貸主	-	借主	100%
手数料配分の割	元付	-	客付	100%

取引形態:媒介

# 貸店舗【YK-15ビル】

～ 大森駅近の好立地！ ～

## 物件概要

所在地：東京都大田区大森北1-1-2  
 構造・規模：鉄骨鉄筋コンクリート造  
 地下1階、地上8階建  
 竣工：1989年

## 交通

・JR京浜東北線『大森』駅北口 徒歩1分



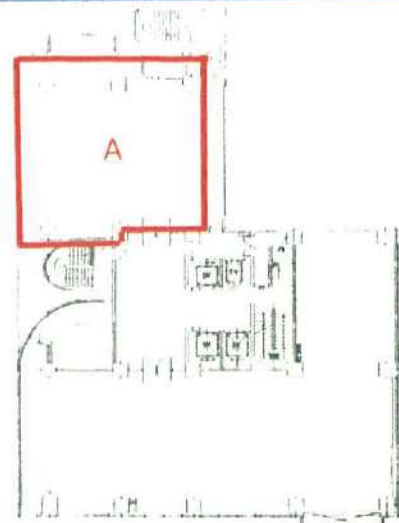
## 設備

- ・エレベーター3台
- ・エアコン 個別空調

## 【募集条件】

募集階	用途	契約面積	賃料(坪/月)	共益費(坪/月)	保証金	入居時期
2階A	店舗	143.11㎡ (43.29坪)	20,000円 (税別)	賃料に含む	10ヵ月 償却:1ヵ月	即入居可
備考	賃料(共益費込) 952,380円 (税込) 募集対象店舗 全業種可能 現況:スケルトン 更新料 新賃料1ヶ月 2階への専用階段有り					

## 平面図



《 図面と現況が異なる場合現況を優先します 》

諸条件お気軽にお問合せください



新栄不動産ビジネス株式会社

<http://www.s-mt.co.jp>

国土交通大臣免許(1)第9174号

## 【お問合せ先・管理会社】

東京都新宿区新宿6-24-16  
 担当 営業部 伊勢  
 TEL (03) 5287-1009  
 FAX (03) 5287-1079 (土日祝 休み)

## ■手数料

手数料負担の割	貸主	-	借主	100%
手数料配分の割	元付	-	客付	100%

取引形態:媒介

# 貸店舗【YK-15ビル】

～ 大森駅近の好立地！ ～

## 物件概要

所在地：東京都大田区大森北1-1-2  
 構造・規模：鉄骨鉄筋コンクリート造  
 地下1階、地上8階建  
 竣工：1989年

## 交通

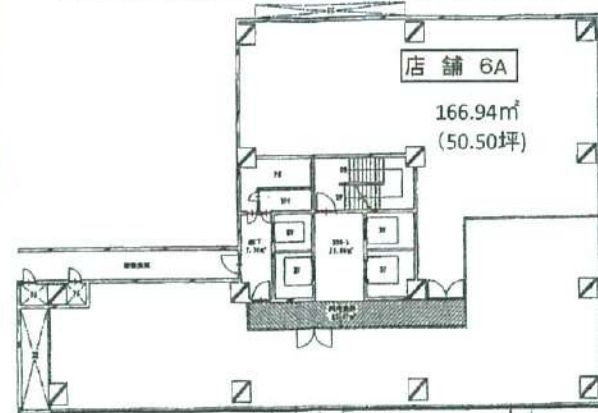
・ JR京浜東北線『大森』駅北口 徒歩1分



## 【募集条件】

募集階	用途	契約面積	賃料(坪/月)	共益費(坪/月)	保証金	入居時期
6階A	店舗	166.94㎡ (50.50坪)	9,500円 (税別)	3,500円 (税別)	12ヵ月 償却:1ヵ月	応相談
備考	賃料(共益費込) 722,150円 (税込) 募集対象店舗 全業種可能 ※スケルトン渡し					

## 平面図



《 図面と現況が異なる場合現況を優先します 》

請条件お気軽にお問合せください



## 設備

- ・ エレベーター3台
- ・ エアコン 個別空調

国土交通大臣免許(1)第9174号



新栄不動産ビジネス株式会社

<http://www.s-mt.co.jp>

## 【お問合せ先・管理会社】

東京都新宿区新宿6-24-16  
 担当 営業部 PM 伊勢  
 TEL (03) 5287-1009  
 FAX (03) 5287-1079 (土日祝 休み)

## ■手数料

手数料負担の割	貸主	-	借主	100%
手数料配分の割	元付	-	客付	100%

取引形態:媒介

# 貸店舗【YK-15ビル】

～ 大森駅近の好立地！ ～

## 物件概要

所在地：東京都大田区大森北1-1-2  
 構造・規模：鉄骨鉄筋コンクリート造  
 地下1階、地上8階建  
 竣工：1989年

## 【募集条件】

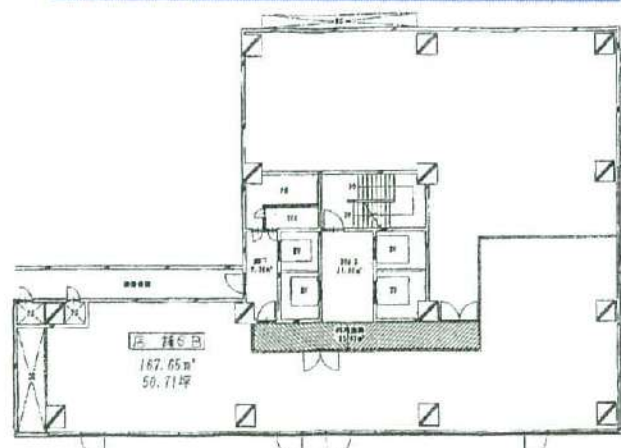
募集階	用途	契約面積	賃料(坪/月)	共益費(坪/月)	保証金	入居時期
6階B	店舗	167.63㎡ (50.71坪)	9,500円 (税別)	3,500円 (税別)	12ヵ月 償却:1ヵ月	応相談
備考	賃料(共益費込) 725,153円 (税込) 募集対象店舗 全業種可能 ※スケルトン渡し					

## 交通

・JR京浜東北線『大森』駅北口 徒歩1分



## 平面図



《 図面と現況が異なる場合現況を優先します 》

諸条件お気軽にお問合せください



## 設備

- ・エレベーター3台
- ・エアコン 個別空調

## ■手数料

手数料負担の割	貸主	-	借主	100%
手数料配分の割	元付	-	客付	100%

取引形態:媒介



新栄不動産ビジネス株式会社

国土交通大臣免許(1)第9174号

<http://www.s-mt.co.jp>

## 【お問合せ先・管理会社】

東京都新宿区新宿6-24-16  
 担当 営業部 PM 伊勢  
 TEL (03) 5287-1009  
 FAX (03) 5287-1079 (土日祝 休み)