

貸店舗・事務所【YK-18ビル】

～ 北浦和駅前の好立地！ ～

物件概要

所在地：埼玉県さいたま市浦和区北浦和3-2-5
 構造・規模：鉄筋コンクリート造
 地下1階、地上5階建
 竣工：1971年4月

【募集条件】

募集階	用途	契約面積	賃料(坪/月)	共益費(坪/月)	敷金	入居時期
地下1階	店舗 事務所 飲食	164.43㎡ (49.74坪)	18,000円 (税別)	賃料に含む	12ヵ月	即入居可
備考	賃料(共益費込) 984,852円(税込) 契約形態 普通借家契約 契約期間:2年 更新料:なし 現況:スケルトン 引き渡し状態はスケルトン渡し					

交通

・JR京浜東北線『北浦和』駅北口 徒歩1分



平面図



諸条件お気軽にお問合せください



設備

- ・エレベーター1台
- ・水道、電気、ガス引き込み有り



新栄不動産ビジネス株式会社

<http://www.s-mt.co.jp>

国土交通大臣免許(1)第9174号

【お問合せ先・管理会社】

東京都新宿区新宿6-24-16
 担当 営業部 PM 伊勢
 TEL (03) 5287-1009
 FAX (03) 5287-1079 (土日祝 休み)

■手数料

手数料負担の割	貸主	借主	100%
手数料配分の割	元付	客付	100%

取引形態:媒介

貸店舗・事務所【YK-18ビル】

～ 北浦和駅前の好立地！ ～

物件概要

所在地：埼玉県さいたま市浦和区北浦和3-2-5
 構造・規模：鉄筋コンクリート造
 地下1階、地上5階建
 竣工：1971年4月

交通

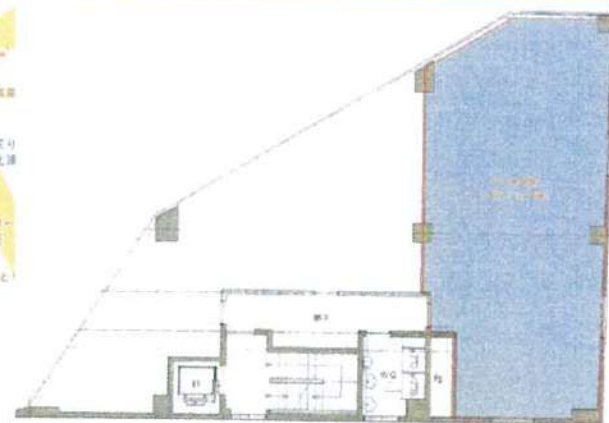
・JR京浜東北線『北浦和』駅 北口 徒歩1分



【募集条件】

募集階	用途	契約面積	賃料(坪/月)	共益費(坪/月)	敷金	入居時期
4階B	店舗 事務所	81.98㎡ (24.80坪)	14,000円 (税別)	2,000円 (税別)	12ヵ月	即入居可
備考	賃料(共益費込) 436,480円(税込) 現況:スケルトン 引き渡し状態は、スケルトン渡し、もしくは事務所渡し(現地にてご相談)					

平面図



《 図面と現況が異なる場合現況を優先します 》

諸条件お気軽にお問合せください



設備

- ・エレベーター1台
- ・エアコン 個別空調



新栄不動産ビジネス株式会社

国土交通大臣免許(1)第9174号

<http://www.s-mt.co.jp>

【お問合せ先・管理会社】

東京都新宿区新宿6-24-16
 担当 営業部 PM 伊勢
 TEL (03) 5287-1009
 FAX (03) 5287-1079 (土日祝 休み)

■手数料

手数料負担の割	貸主	-	借主	100%
手数料配分の割	元付	-	客付	100%

取引形態:媒介