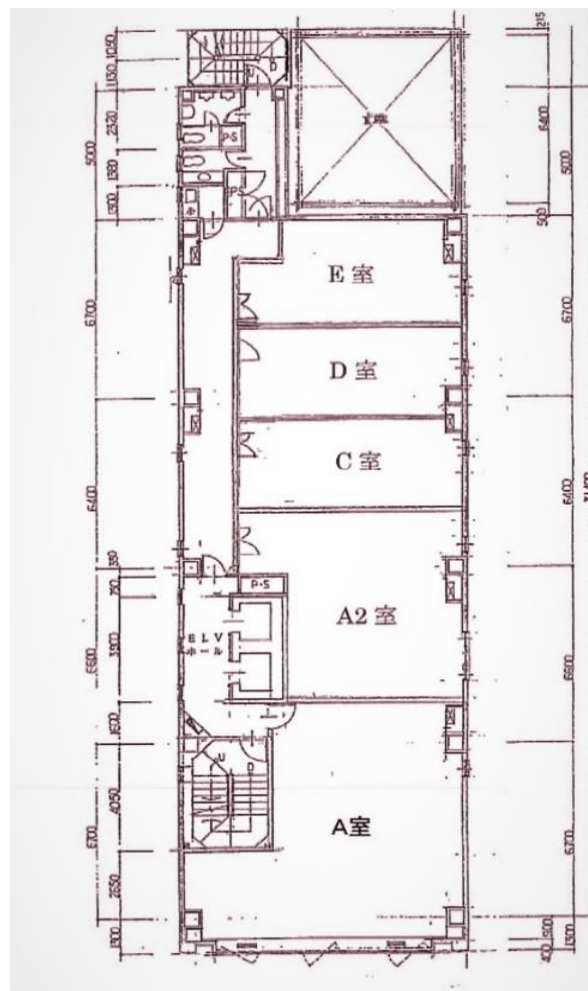




■ 空室情報

| フロア   | 面積/坪   | 賃料条件    |          | 保証金 | 入居 |
|-------|--------|---------|----------|-----|----|
|       |        | 賃料(坪当り) | 共益費(坪当り) |     |    |
| 7階 C室 | 10.09坪 | ¥6,000  | ¥2,000   | 8ヶ月 | 即日 |

7階



※ 図面と現況が異なる場合は現状優先と致します。

| 物件種別  | 貸事務所                       |
|-------|----------------------------|
| 最寄駅   | 地下鉄 桜通線 『久屋大通』             |
| 所在地   | 名古屋市中区錦3-2-32              |
| 物件名称  | 錦アクシスビル                    |
| 交通 1  | 地下鉄 桜通線「久屋大通」 徒歩5分         |
| 交通 2  | 地下鉄 名城線「久屋大通」 徒歩5分         |
| 構造規模  | 鉄骨造 地上9階建                  |
| 築年月日  | 1992年5月 竣工                 |
| 【賃料】  | 6,000円/坪、共益費2,000円/坪       |
| 【保証金】 | 8ヶ月 (償却なし)                 |
| 駐車場   | 立体駐車場 (33,000円/月) + 保証金1ヶ月 |
| 設備    | エレベーター 2基 (9人乗)            |
| 用途地域  | 商業地域                       |
| 備考    | 保証会社加入必須                   |

※ 全て消費税別



国土交通大臣免許 (1) 第9174号  
**新栄不動産ビジネス株式会社**  
<http://www.s-mt.co.jp>

【お問合せ先】 中部支店  
 名古屋市中区丸の内3-17-28 第2リックスビル8階  
 TEL : 052-961-6721 FAX : 052-961-6896  
 本社 東京都新宿区新宿6-24-16  
 TEL : 03-5287-1041 FAX : 03-5287-1079

|          |    |    |    |      |
|----------|----|----|----|------|
| 手数料負担の割合 | 貸主 | 0% | 借主 | 100% |
| 手数料負担の割合 | 元付 | 0% | 客付 | 100% |