

BIZcomfort元町ビル

洗練された商業文化、利便性、多様性が融合したエリア

物件概要

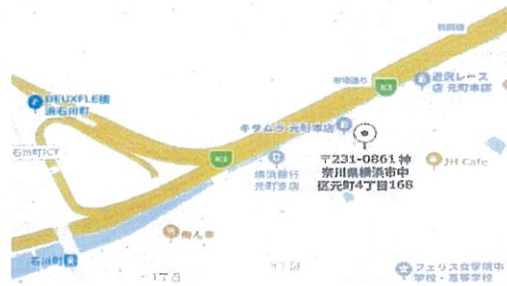
- 所在地：横浜市中区元町4-168
- 構造・規模：鉄骨造（一部鉄筋コンクリート造）
- 地上6階/地下1階建
- 竣工：1992年6月

交通

JR【石川町駅】徒歩5分

みなとみらい線【元町・中華街駅】徒歩5分

周辺地図



設備

- 空調設備：個別空調
- 給湯設備：電気温水器
- エレベーター：11人乗1基
- セキュリティ：磁気カードによる出入管理システム
- 天井高：2672.5mm
- 床荷重：300kg
- 床構造：OA50mm
- 光ケーブル：MDFのPD盤まで引込済

【募集条件】

募集階	用途	契約面積	賃料(坪/月)	共益費(坪/月)	敷金	入居時期
5階	事務所	118.19㎡ (35.75坪)	537,000円	込	6ヶ月	2025/12/17
備考	①契約形態：定期借家(期間は相談) 再契約可 ②保証会社：利用必須(オーナー指定会社) ③敷金：償却1ヶ月 ④電気代・水道代・廃棄物処分代は別途					

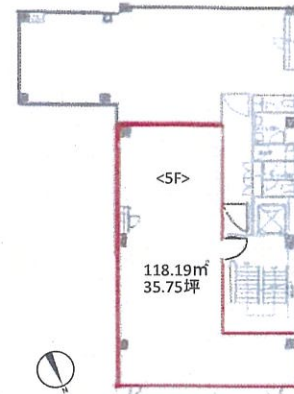
■ 消費税等別途

外観



外観

平面図



《図面と現況が異なる場合現況を優先します》



エントランス



エントランス



エレベーターホール



5Fエレベーターホール



国土交通大臣免許(2)第9174号

新栄不動産ビジネス株式会社

<http://www.s-mt.co.jp>

お問合せ先 東京都新宿区新宿6-24-16

担当 営業部 谷口

TEL (03) 5287-1041

FAX (03) 5287-1079 (土日祝 休み)

手数料負担の割合	貸主	%	借主	100%
手数料配分の割合	元付	%	客付	100%

取引形態：媒介
2025.8.6