

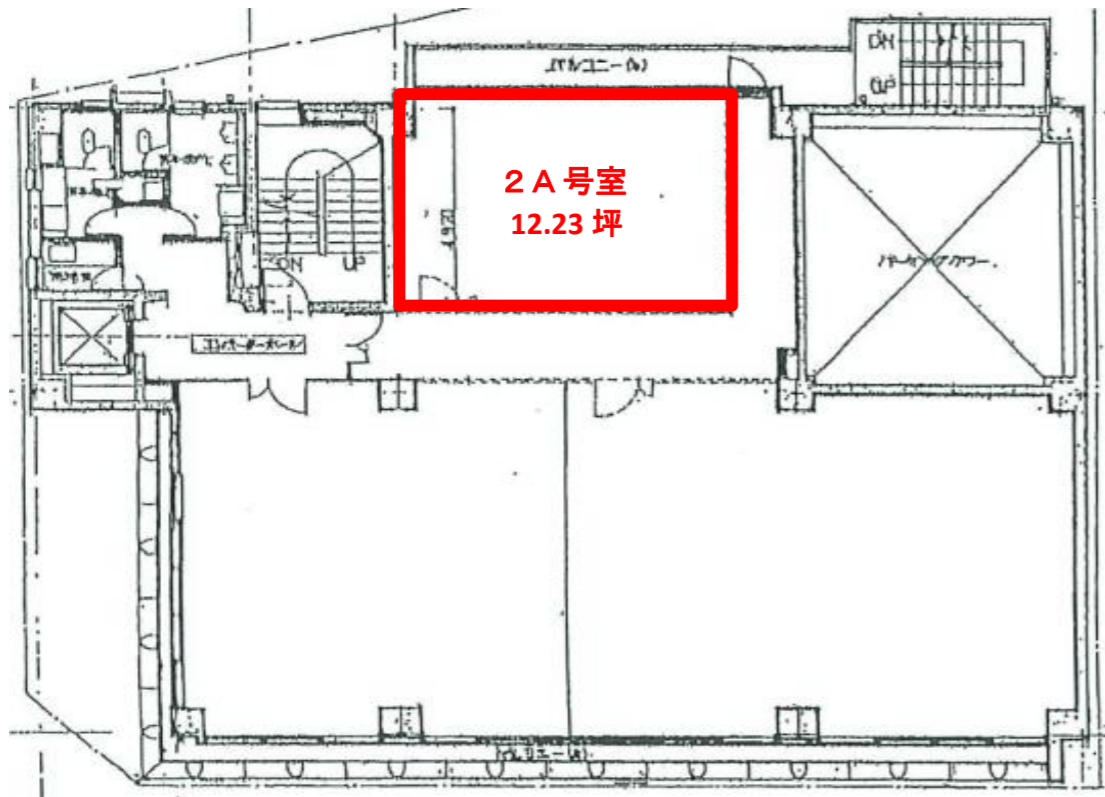


■空室情報

フロア	面積/坪	賃料条件		保証金	入居
		賃料(坪)	共益費(坪)		
2階 2A	12.23坪	¥5,000	¥1,500	8ヶ月	即日



物件種別	貸事務所
最寄駅	名鉄 名古屋本線 『東岡崎』
所在地	愛知県岡崎市康生通南2-54-1
物件名称	カーニープレイス岡崎
交通 1	名鉄 名古屋本線「東岡崎」北口徒歩8分
構造規模	鉄筋コンクリート 地下1階・地上6階建
築年月日	1983年9月 竣工
【賃料】	5,000円/坪(税別)《応相談》
【保証金】	8ヶ月(償却無し)
駐車場	立体駐車場(12,000円/税別)
設備	エレベーター1基(11人乗り)・個別空調
	機械警備 有り
備考	保証会社必須



※ 図面と現況が異なる場合は
現状優先と致します。



お問合せ先



国土交通大臣免許 (1) 第9174号
新栄不動産ビジネス株式会社

<http://www.s-mt.co.jp>

【お問合せ先】

中部支店
名古屋市中区丸の内3-17-28 第2リックスビル8階
TEL : 052-961-6721 FAX : 052-961-6896
本社 東京都新宿区新宿6-24-16
TEL : 03-5287-1041 FAX : 03-5287-1079

手数料負担の割合	貸主	0%	借主	100%
手数料負担の割合	元付	0%	客付	100%