

事務所

神楽坂至近  
並木通り（早大通り）沿い

# 江戸川橋アクセス



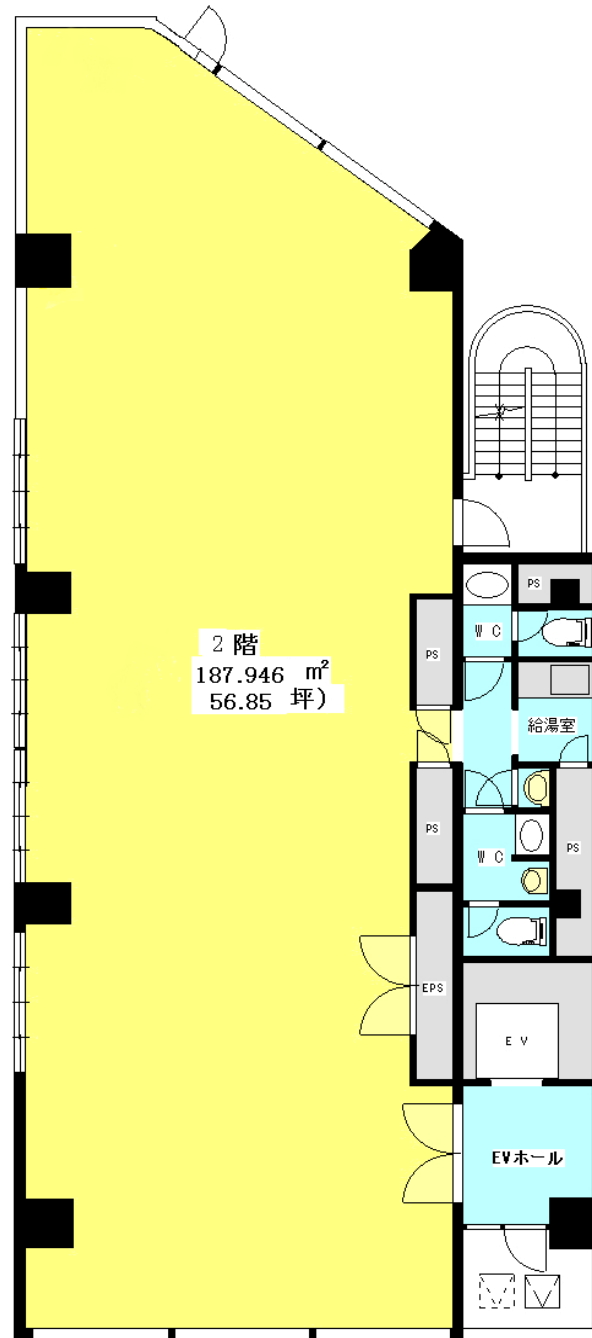
4駅利用可能

有楽町線[江戸川橋]徒歩5分

東西線 [神楽坂]徒歩8分

東西線[早稲田]徒歩13分

大江戸線[牛込神楽坂]徒歩13分



2階  
187.946 m<sup>2</sup>  
56.85 坪

物件種別	事務所					
最寄駅	江戸川橋駅					
所在地	新宿区山吹町333					
物件名称	江戸川橋アクセス					
交通	有楽町線 [江戸川橋]徒歩5分					
構造規模	鉄骨鉄筋造地上10階建					
竣工年月	1992年12月					
延床面積	1808.05m <sup>2</sup>					
エレベーター	1 基					
空調	(個別)					
警備	機械警備					
駐車場	空きなし					
賃貸条件	2階	面積(坪)	56.85	面積(m <sup>2</sup> )	187.946	入居日
		賃料(坪)	¥13,000	共益費(坪)	賃料込	相談
	2階 賃料 月額 739,050円(消費税別)					
保証金6ヶ月・償却ナシ						
保証会社加入必須						
普通借家2年・更新料ナシ						
現状にてのお引渡し						

※ 図面と現況が異なる場合は現況優先と致します。



国土交通大臣免許 (1) 第9174号

新栄不動産ビジネス株式会社

http://www.s-mt.co.jp

お問合せ先 東京都新宿区6-24-16  
TEL (03) 5287-1009 FAX (03) 5287-1079  
担当: PM部 田中 (土・日・祝休)

ADなし

手数料負担の割合	貸主	%	借主	100%
手数料配分の割合	元付	%	客付	100%

取引態様: 媒介