

# 事務所

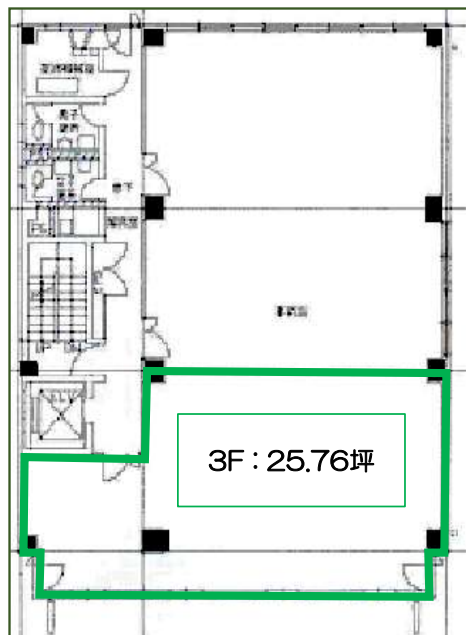
## ■ ビル写真



## ■ 地図



JR・西鉄大牟田駅  
すぐ傍！



3F レイアウト図

物件種別	事務所				
最寄駅	大牟田駅				
所在地	大牟田市不知火町1-1-2				
物件名称	ひまわりビル				
交通 1	JR鹿児島本線「大牟田駅」徒歩3分				
交通 2	西鉄「大牟田駅」徒歩3分				
構造規模	鉄筋コンクリート造 5階建				
築年数	1985年(昭和60年)3月 (築36年)				
延床面積	1,223.40㎡ ( 370.08 坪 )				
昇降機	エレベーター 1基				
空調設備	個別空調				
その他	-				
賃貸条件	面積		賃料(税抜)	共益費(税抜)	入居日
	㎡	坪	坪@5,300	坪@2,700	
3階	85.17	25.76	136,528円	69,552円	即日
駐車場	-	-	12,000円	敷金2ヶ月	空無

\* 図面と現況が異なる場合は現状優先と致します。

敷金10ヶ月・償却無し・更新料無し・契約期間2年



新栄不動産ビジネス株式会社

東京都新宿区新宿6-24-16新宿6丁目ビル

国土交通大臣免許(1)第9174号

<お問合せ先>

九州支店

TEL092-261-5877 FAX092-710-7252

〒810-0801福岡市博多区中洲5-6-10

LA博

手数料負担の割合	貸主	%	借主	100%
手数料配分の割合	元付	%	客付	100%

取引態様: 媒介  
2023年2月