

貸店舗【いせはらcoma】

～ 伊勢原駅前の好立地SC内 ～

物件概要

所在地 ; 神奈川県伊勢原市桜台1-3-3
 構造・規模 ; 鉄筋コンクリート造
 地下1階付地上7階建
 竣工 ; 1976年 11月

交通

小田急小田原線、伊勢原駅南口 徒歩1分



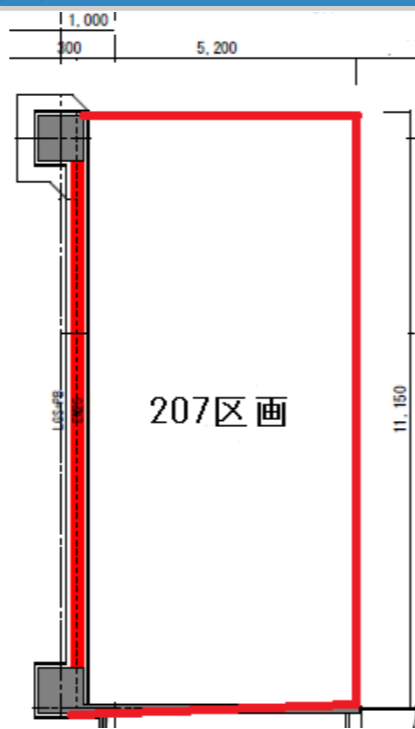
設備

- ・ エスカレーター、エレベーター
- ・ エアコン セントラル空調
- ・ 有料駐車場あり

【募集条件】

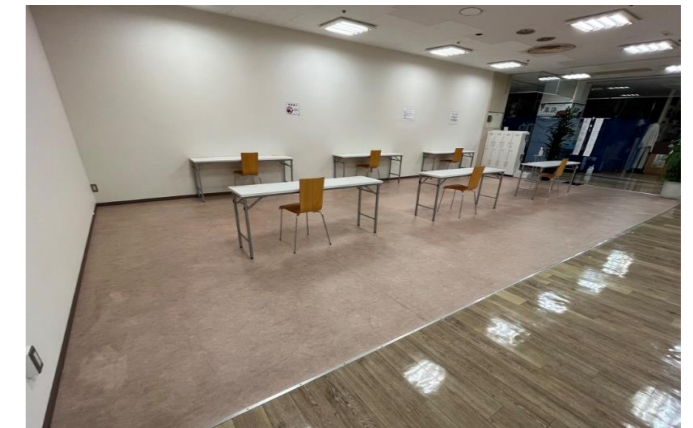
募集階	用途	契約面積	賃料(坪/月)	共益費(坪/月)	敷金	入居時期
2階 207区画	店舗	17.53坪 (57.95㎡)	210,360円(税別) (12,000円/坪)	賃料に含む	2,103,600円 (10ヶ月)	即入居可
備考	賃料: 231,396円(税込) フリーレント: 3ヶ月 礼金: 無し 契約形態: 定期建物賃貸借契約 3年不解約					

平面図



《 図面と現況が異なる場合現況を優先します 》

諸条件お気軽にお問合せください



国土交通大臣免許(2)第9174号



新栄不動産ビジネス株式会社

<http://www.s-mt.co.jp>

【お問合せ先・管理会社】

東京都新宿区新宿6-24-16
 担当 営業部 PM 伊勢
 TEL (03) 5287-1009

■手数料

手数料負担の割	貸主	-	借主	100%
手数料配分の割	元付	-	客付	100%

取引形態: 媒介