

# 貸店舗【ルーシッドスクエア横浜ウェストビル】～ 横浜駅西口エリアの好立地オフィス ～

## 物件概要

所在地 ; 横浜市西区南幸2-18-3  
 構造・規模 ; 鉄骨鉄筋コンクリート造  
 地上10階/地下1階建  
 竣工 ; 1993年4月

## 交通

JR、東急、京急、相鉄、横浜市営地下鉄  
 横浜駅 西口 徒歩6分



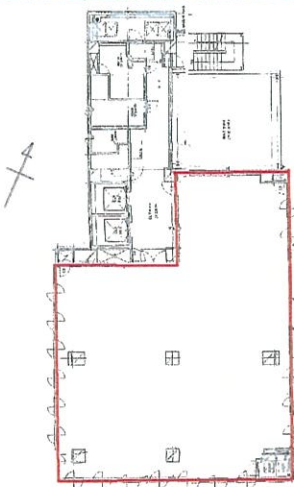
## 設備

- エレベーター2基
- 共用部に男女トイレ、給湯室
- 天井高 2400mm

## 【募集条件】

募集階	用途	契約面積	賃料(坪/月)	共益費	敷金	入居時期
9階	事務所	305.80㎡ (92.50坪)	19,000円	込	12ヶ月	即入居
備考		賃料(共益費込) 1,933,250円(税込) 契約形態: 定期建物賃貸借契約 契約期間: 2年間 再契約応相談 礼金: なし 敷金償却: 1ヶ月 飲食、店舗は原則不可。医療・美容系は業態により応相談				

## 平面図



《 図面と現況が異なる場合現況を優先します 》

諸条件お気軽にお問合せください



外観



室内



エントランス



ロビー



エレベーター前

国土交通大臣免許(2)第9174号



新栄不動産ビジネス株式会社

http://www.s-mt.co.jp

【お問合せ先・管理会社】

東京都新宿区新宿6-24-16  
 担当 営業部 PM 伊勢、チョン  
 TEL (03) 5287-1009

手数料負担の割	貸主	-	借主	100%
手数料配分の割	元付	-	客付	100%

2025.9.2  
 取引形態;媒介