

# 三次ステーションプラザ

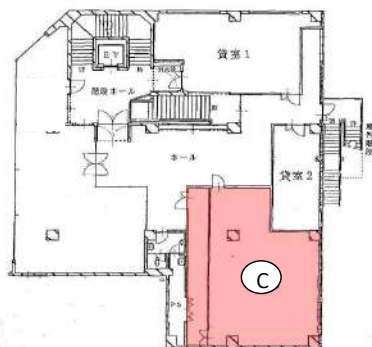
オフィス・商業店舗・クリニック等

JR三次駅から徒歩1分の好立地

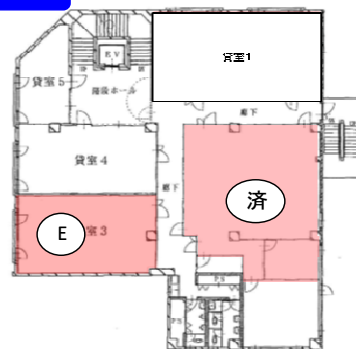
外観写真



2階



4階



\* 図面と現況が異なる場合は現状優先と致します。

地図



物件

物件種別	オフィス・商業等					
最寄駅	JR三次駅					
所在地	広島県三次市十日市南1丁目4番5号					
物件名称	三次ステーションプラザ					
交通	JR芸備線「三次駅」徒歩1分					
構造規模	鉄筋コンクリート地下1階地上6階					
築年数	昭和60年					
延床面積	2,973.47㎡					
駐車場	地上4台（空き無）					
賃貸条件	階	室	面積		賃料 (共益費込) 税込み	入居日
			(坪)	(㎡)		
			2階	C		
4階	E	16.46	54.41	¥107,800	即日	

※敷金 3ヶ月



国土交通大臣免許（2）第9174号

新栄不動産ビジネス株式会社

http://www.s-mt.co.jp

お問合せ先 広島市南区的場町1-2-16  
 TEL (082) 568-6123 FAX (082) 568-6125  
 担当者：渡邊  
 平日8:30~17:30（土・日・祝 休み）

手数料負担の割合	貸主	%	借主	100%
手数料配分の割合	元付	%	客付	100%

取引態様：媒介