

# 貸事務所【扶桑御徒町ビル】

～ 4線利用可 利便性に富んだオフィススペースを実現! ～

## ■ 保証金減額キャンペーン!!

(2026.9末 契約締結まで)

諸条件お気軽に  
お問合せください

■ 消費税等別途

### 物件概要

所在地 ; 東京都台東区小島2-20-7  
 構造・規模 ; 鉄骨鉄筋コンクリート造  
 地上8階建  
 竣工 ; 1991年12月

### 交通

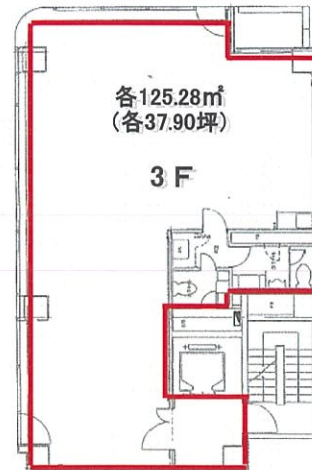
- ・都営地下鉄大江戸線・つくばエクスプレス  
 『新御徒町』駅 徒歩2分
- ・東京メトロ銀座線 『稲荷町』駅 徒歩5分
- ・東京メトロ日比谷線 『仲御徒町』駅 徒歩7分

### 【募集条件】

募集階	用途	契約面積	賃料(坪)	共益費(坪)	保証金	入居時期
3F	事務所	各125.28㎡ (各37.90坪)	相談	2,500円	6ヶ月※	2026/7/1
備考	礼金・更新料 なし 償却 2ヶ月 契約期間 2年 駐車場 空 0台 ※契約の際には当社指定の保証会社と保証委託契約を締結して頂きます。 保証委託料;賃料、共益費、固定費(駐車場料金等)、消費税含む1か月分(2年間) 与信状況によっては保証金額が変動する場合がございます。 また保証システムをご利用頂かない場合、保証金は賃料の10ヶ月分となります。					



### 平面図



エントランス



室内



外観

### 設備

- ・ 個別空調
- ・ 男女トイレ別
- ・ EV1基
- ・ 24時間機械警備システム (ALSOK)

《 図面と現況が異なる場合現況を優先します 》



国土交通大臣免許 (2) 第9174号  
 新栄不動産ビジネス株式会社

<http://www.s-mt.co.jp>

お問合せ先 東京都新宿区新宿6-24-16  
 担当 営業部 石井  
 TEL (03) 5287-1041  
 FAX (03) 5287-1079 (土日祝 休み)

手数料負担の割合	貸主	%	借主	100%
手数料配分の割合	元付	%	客付	100%

広告費 1ヶ月  
 (2026.9末契約締結まで)

2026.3.18

取引形態: 媒介