

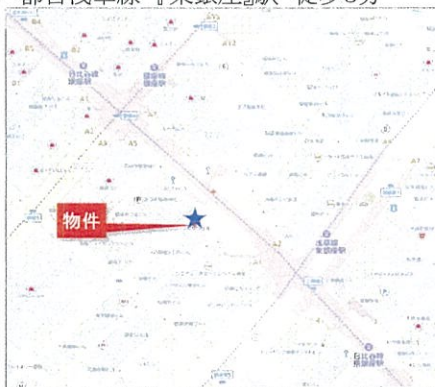
貸店舗/貸事務所【プリンスビル】 ～ 銀座5丁目の好立地！ ～

物件概要

所在地 ; 中央区銀座5-10-1
 構造・規模 ; 鉄骨鉄筋コンクリート造
 地下2階付地上8階建
 竣工 ; 1961年

交通

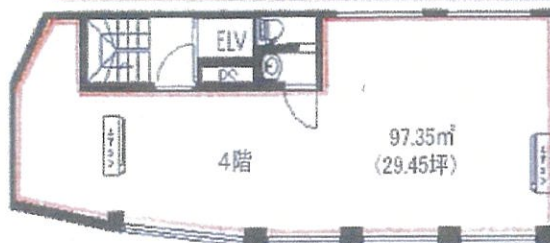
- ・ 東京メトロ銀座線『銀座』駅 徒歩3分
- ・ 都営浅草線『東銀座』駅 徒歩3分



【募集条件】

募集階	用途	契約面積	賃料(坪/月)	共益費(坪/月)	保証金	入居時期
4階	店舗事務所	97.35㎡ (29.45坪)	25,000円(税別)	賃料に含む	10ヵ月	即入居可
備考		月額賃料 : 809,875円(税込) 業種 : 相談(飲食不可) 清掃費 : 月額10,000円 保証会社 : 加入要	契約形態 : 定期借家 償却 : 20% 契約期間 : 5年(再契約可) 再契約手数料 : 新賃料の1ヶ月分			

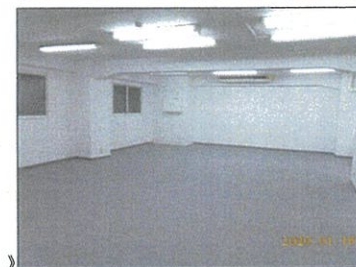
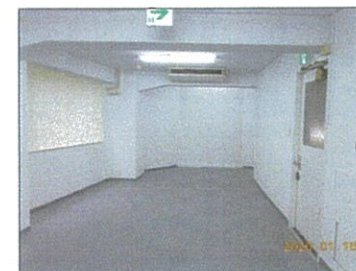
平面図



NG業態

エステNG(他階でエステ開業のため)、美容院NG(水廻りが弱い)、歯科医NG(水廻りが弱い)、建築現場事務所NG(共用部が汚れる)、鍼灸NG(過去トラブルあり)、中国系企業NG(過去トラブルあり)

諸条件お気軽にお問合せください



《 図面と現況が異なる場合現況を優先します 》

設備

- ・ エアコン 2基
- ・ EV 1基
- ・ フレッツ光/警備システム



国土交通大臣免許 (1) 第9174号
 新栄不動産ビジネス株式会社

<http://www.s-mt.co.jp>

【お問合せ先・管理会社】
 東京都新宿区新宿6-24-16
 担当 営業部 藤井
 TEL (03) 5287-1009
 FAX (03) 5287-1079 (土日祝 休み)

広告費 1ヶ月

手数料負担の割合	貸主	%	借主	100%
手数料配分の割合	元付	%	客付	100%

取引形態: 媒介

2025.08.08