

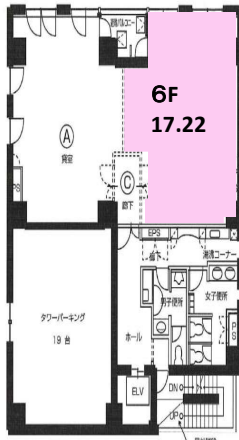
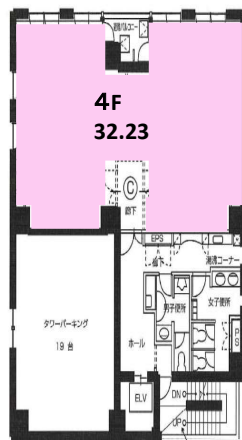
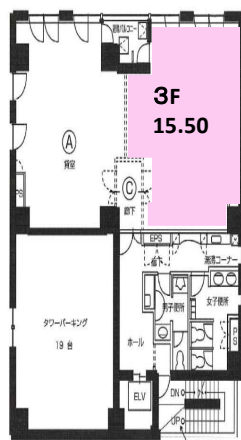
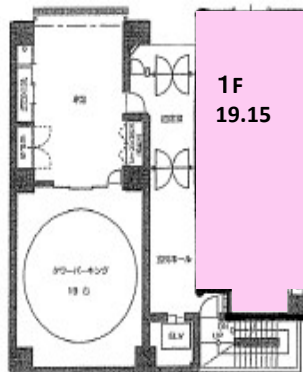
# 事務所

**JR佐世保駅より  
徒歩5分!**

## ■ ビル写真



## ■ 1階色枠部分



\* 図面と現況が異なる場合は現状優先と致します。

物件種別	貸事務所				
最寄駅	JR佐世保駅				
所在地	長崎県佐世保市三浦町1番32号				
物件名称	<b>吉田海運三浦ビル</b>				
交通	JR「佐世保」駅徒歩5分				
構造規模	地下1階地上7階 鉄骨鉄筋コンクリート造				
築年数	1998年(平成10年)4月				
延床面積	1550.38㎡( 468.99 坪 )				
昇降機	フジテックエレベーター(9人乗) 1基				
空調	個別空調				
セキュリティ	管理人常駐・機械警備				
その他	別途袖看板契約可				
賃貸条件	面積		賃料(税抜)	共益費(税抜)	入居日
	㎡	坪	坪@5,500	坪@3,500	
1階	63.31	19.15	181,925円 (坪@9,500)	67,025円	即日
3階	51.23	15.50	85,250円	54,250円	即日
4階	106.55	32.23	177,265円	112,805円	6/1~ 入居可
6階	56.93	17.22	94,710円	60,270円	即日
駐車場	敷金	3ヶ月	20,000円	—	即日
敷金10ヶ月・償却無し・更新料無し・契約期間2年					



国土交通大臣免許(1)第9174号

新栄不動産ビジネス株式会社

東京都新宿区新宿6-24-16新宿6丁目ビル

TEL (03) 5287-1041 FAX (03) 5287-1079

http://www.s-mt.co.jp

<お問い合わせ先>

九州支店 佐々木 強

〒810-0801 福岡市博多区中洲5丁目6-10 LA博多9階

手数料負担の割	貸主	%	借主	100%
手数料配分の割	元付	%	客付	100%

取引態様: 媒介

